

# A tout moment la rue

BASSES

Eiffel

♩ = 101



Mmh mh mh mmh mh mmh\_ mmh mmh\_ Ouh\_ ouh ouh



ouh\_ Ouh\_ ouh ouh ouh A tout mo-ment la rue\_ peut aus-si dir' non\_



C'est un\_ pin-c'ment de lèvr'\_ et la peur\_ qui per-le d'un\_ front, la faun'\_



\_ et la flor' à cran en hail-lons\_ Et l'é-clat\_ de nos pal-pi-tants. dans l'om\_



\_ bre du mar-teau pi\_ lon ouh ouh à tout mo-ment à tout mo-ment



A tout mo-ment la rue\_ peut aus-si dir' Non\_ Non\_ comm'un oui aux ar\_bresche-ve-



lus, à tout ce qui\_ nous li - ie\_ quand la nuit re-mue\_ aux astr'\_ et aux dé-è-



\_ èss' qui peu\_plent nos rê\_ êv'\_ et quand le peupl' rê\_ èv'\_



A tout mo-ment la rue\_ peut aus-si dir' fui fui fui fui fui\_ fui\_ fui\_ fui\_ fui\_ fui\_




fui\_ Etsi\_ quel-ques points noirs\_ en cols\_

44




— blancs poi-vrent nos\_cieux d'ond' longset creux — A bien comp-ter le mond' est X\_

48




— e fois plus nom-breux — que cestroiscent fa - mill\_ qui sur la rue ont pi - gnon —

51




A tout mo-ment ell'\_ peut aus-si dir' non\_ comm'un oui\_ aux ar\_bresche-ve-

54



lus, à tout ce qui\_ nous li - ie\_ quand la nuit re-mue\_ aux astr'\_ et aux dé-è-

57



— èss' qui peu\_plent nos rê\_ êv'\_ et quand le peu - ple rêv'\_ il ai\_ aim'\_

60



— dis-po-ser de lui mêm' fui\_ fui fui fui fui\_fui fui fui fui fui fui fui\_

64



— dis - po-ser de lui mêm' fui\_ fui fui fui fui\_fui fui\_

67



A tout mo-ment la rue\_ peut aus-si dir' non non non non non non non non

70



non non\_ comm'un oui\_ aux ar\_bresche-ve - lus, à tout' ces nuits quinous

73



li - ient et mêm'\_ siell'sont trop bu, c'estaux astr' etaux dé-è\_ èss' qui peu\_plent nos rê\_

76



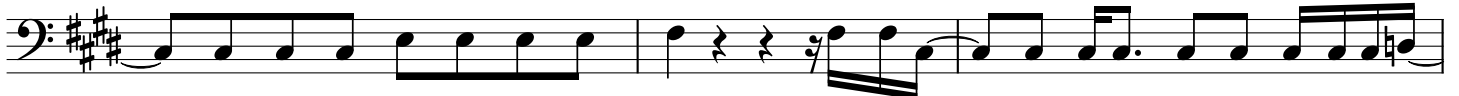
— êv'\_ et quand le peupl' crè\_ év'\_ A tout mo-ment la rue\_ peut aus-si dir'

79



A cha - cun de nos\_ souffl' au moin\_\_ dre mur - mur' des bas\_ fonds, c'est dans\_

81



\_\_ l'air comm'un chant qui s'é - tran - angl' Que d'un pa\_\_ vé de for - tun - ne con - tre le tin\_

84



\_\_ ta - mar' du po\_ gnon A tout mo - ment la rue\_ peut aus - si dir' non on

87



A tout mo - ment la rue\_ peut aus - si dir' non on

89



A tout mo - ment la rue\_ peut aus - si dir' non on à tout mo - ment à tout mo - ment

92



à tout mo - ment à tout mo - ment à tout mo - ment à tout mo - ment

94



à tout mo - ment à tout mo - ment à tout mo - ment à tout mo - ment

96



à tout mo - ment à tout mo - ment à tout mo - ment à tout mo - ment

98



à tout mo - ment à tout mo - ment à tout mo - ment à tout mo - ment

100



à tout mo - ment à tout mo - ment A tout mo - ment la rue\_ peut aus - si dir' non

103



A tout mo - ment la rue\_ peut aus - si dir' non!